



oxford
WE'VE GOT IT COVERED

**LOWPRO 100
SCHMALE
GRABENBRÜCKE**

2022

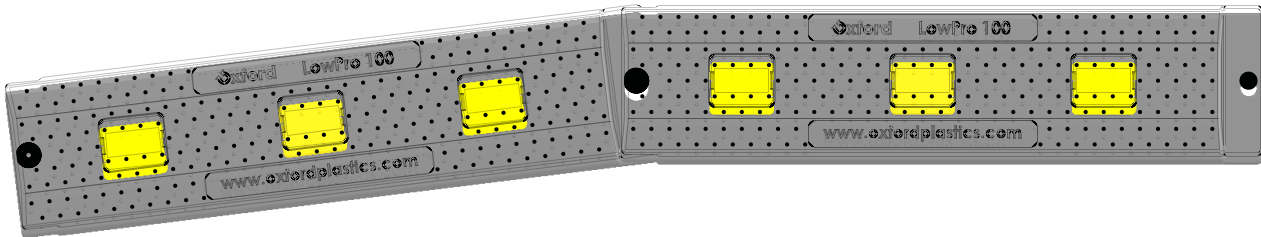
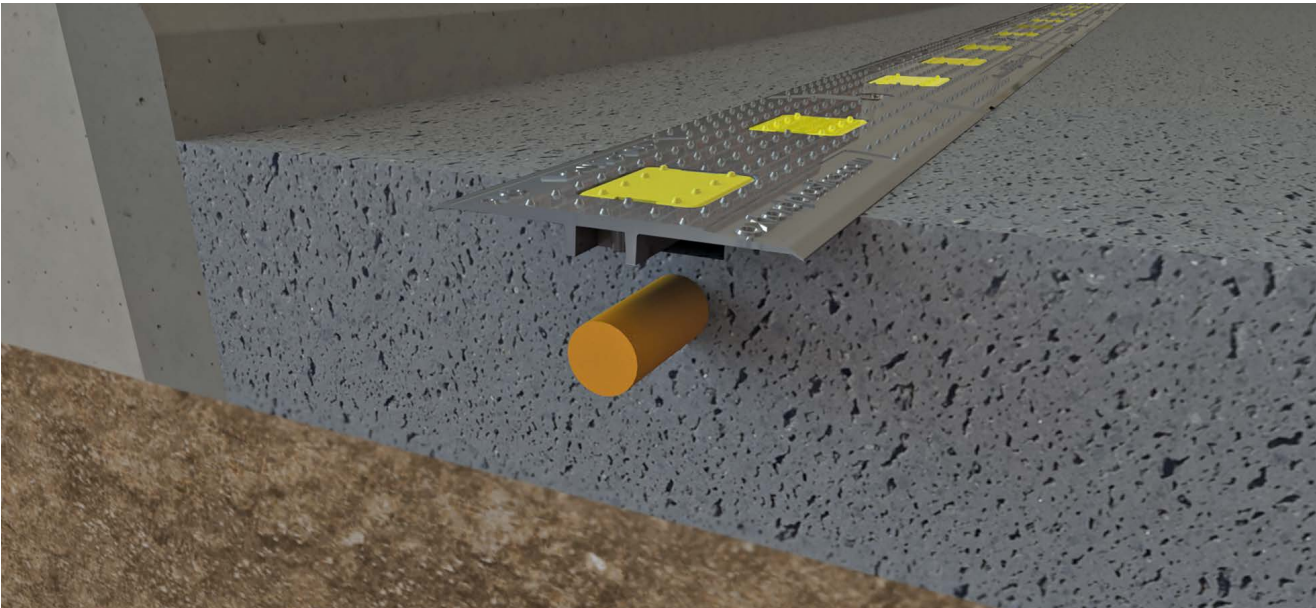


INHALT

PRODUKTVORTEILE UND EIGENSCHAFTEN



SEITE	
3	Produktvorteile und Eigenschaften
4	LowPro 100 als Problemlöser
5	Abmessungen und Gewicht
6	Rutschfestigkeit
7	Sicherheit
8	Individuelle Anpassungen
9	Verlegung
10	Recyclingfähigkeit
11	Kontaktinformationen



ANWENDUNGSGEBIETE

Schmale Grabenbrücke für Rohrgrabenbreiten von 75 bis 100mm

Für Installations- und Wartungsarbeiten an Glasfaserkabeln und Wasserleitungen

Anwendbar bei geradem und kurvigem Grabenverlauf

SICHERHEIT

Passt gut und sicher in den Graben

Gute Sichtbarkeit bei Tag und Nacht durch Warnfarben

Sehr rutschticher

Geeignet für Fußgänger und Fahrzeuge

VERWENDUNG

Fixierungen sind vorhanden, um die 1m-Abschnitte miteinander zu verschrauben

Individuelle Anpassung mit Kundenlogo möglich

Verfügbar in 20mm oder 40mm Tiefe

Aus recyceltem Plastik

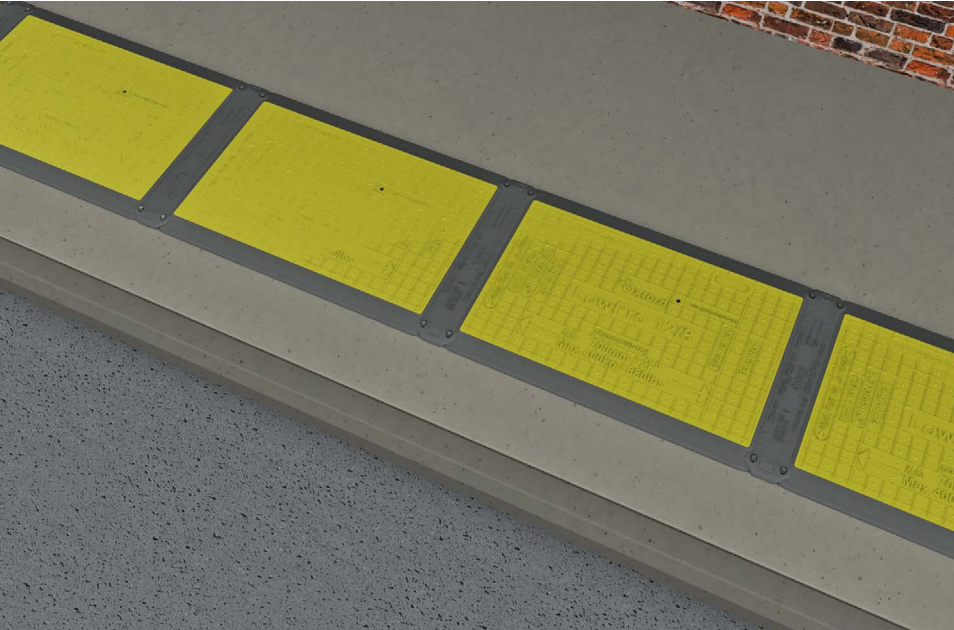
Recyclbar am Produkt-Lebensende



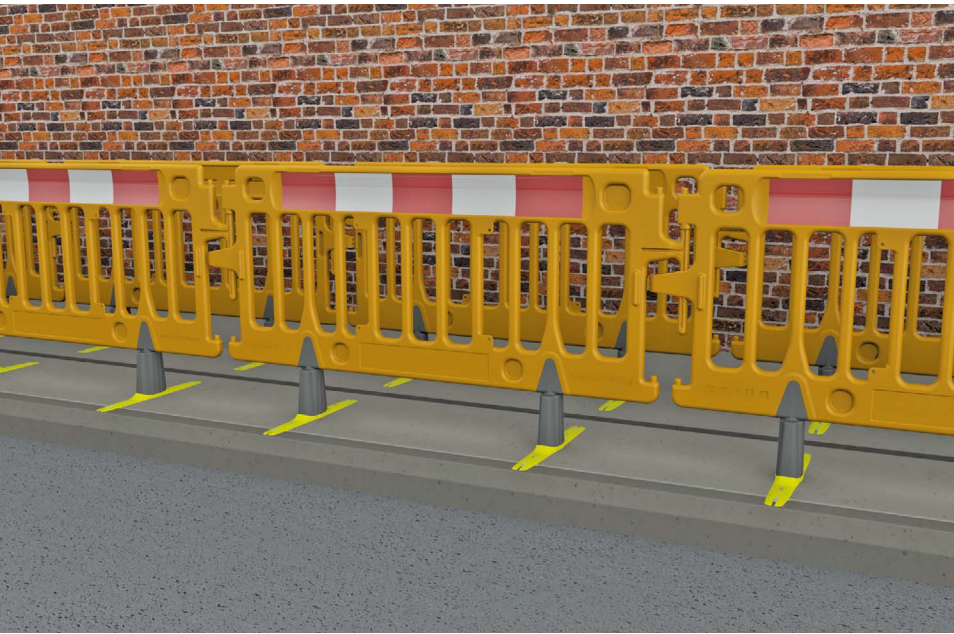
LOWPRO 100 ALS PROBLEMLÖSER

Ohne die LowPro 100:

Verwendung großer Grabenbrücken



Absperrung der Aufgrabungen



LOWPRO 100

Benötigt weniger Platz bei Transport und Lagerung

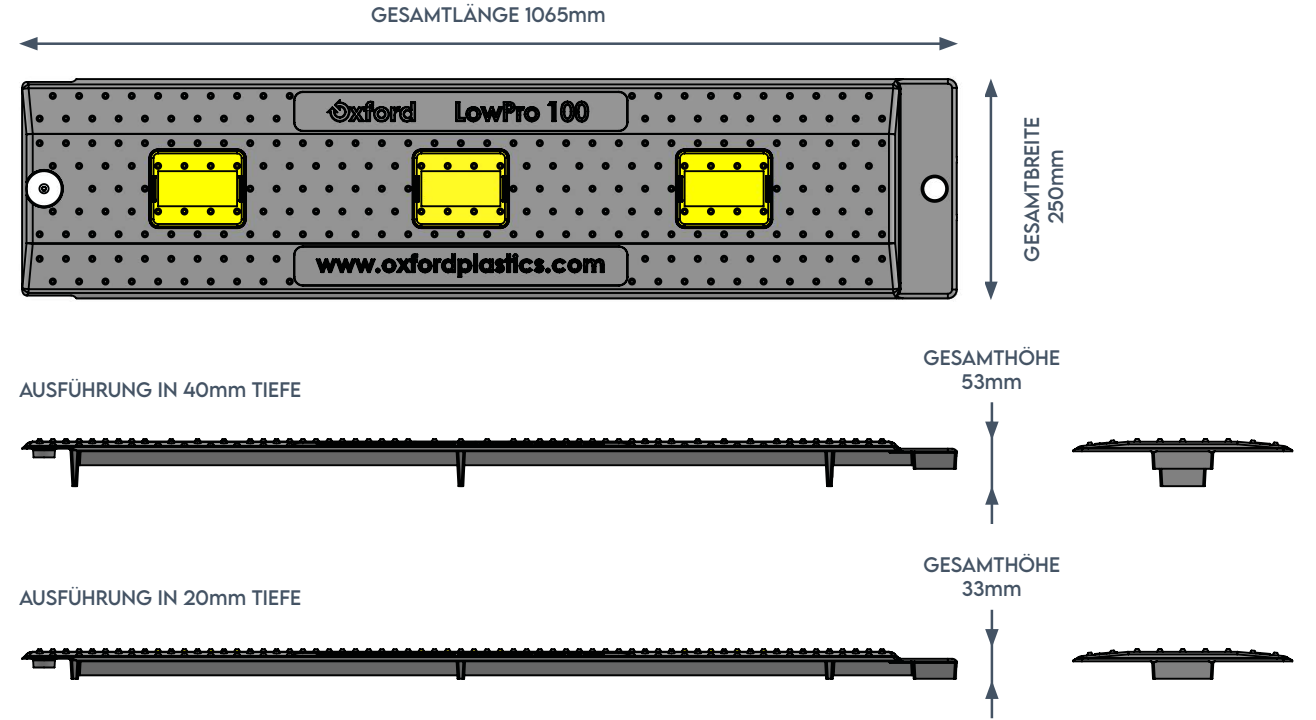
Ist kosteneffizienter

LOWPRO 100

Ermöglicht die Benutzung von Fußwegen und Verkehrsflächen

Ist kosteneffizienter

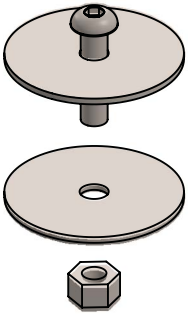
ABMESSUNGEN UND GEWICHT



Produktbezeichnung	LowPro 100 schmale Grabenbrücke 40mm	LowPro 100 schmale Grabenbrücke 20mm
Produkt Nr.	O761	O762
Höhe:	53mm	33mm
Breite:	250mm	250mm
Länge:	1065mm	1065mm
Gewicht:	3.23kg	3.2kg
Menge/Palette:	100	100

BEFESTIGUNGSMATERIAL

- Befestigungsmaterial ist bei jeder LowPro 100 enthalten
- M 6 x 25mm lange Halbrundsrauben x 1
 - M 6 Nyloc Verschlussmutter x 1
 - M 6 Beilagscheibe ø40mm x 2





RUTSCHFESTIGKEIT

Die Tests zur Überprüfung der Rutschfestigkeit wurden durch ein unabhängiges Institut durchgeführt. Es wurden hierzu die Standard HSE Methoden nach BS 7976-2:2002+A1:2013 angewendet sowie die britischen Richtlinien zur Trittsicherheit (USSRG – Issue 5:2016). Die Testungen wurden in 4 Richtungen sowie bei nassen und trockenen Bedingungen durchgeführt. Hierfür wurden geeichte Slider 55 und Slider 96 Automaten verwendet.

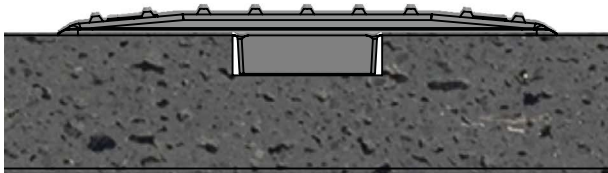


KLASSIFIZIERUNGEN

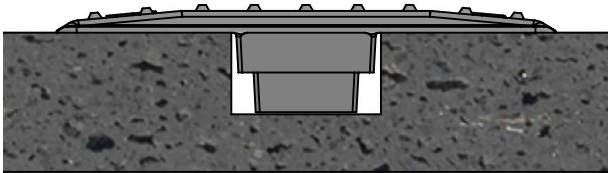
- hohe Rutschgefahr
0-24
- mittlere Rutschgefahr
25-35
- geringe Rutschgefahr
36+

SLIDER 96 TESTERGEBNISSE - TROCKEN	ERGEBNIS MEDIAN	KLASSIFIZIERUNG
parallel zum Verkehr	75	GERINGE RUTSCHGEFAHR
senkrecht zum Verkehr	82	GERINGE RUTSCHGEFAHR
im 45 Grad Winkel zum Verkehr	89	GERINGE RUTSCHGEFAHR
im 10 Grad Winkel zum Verkehr	77	GERINGE RUTSCHGEFAHR
SLIDER 96 TESTERGEBNISSE - NASS		
parallel zum Verkehr	68	GERINGE RUTSCHGEFAHR
senkrecht zum Verkehr	66	GERINGE RUTSCHGEFAHR
im 45 Grad Winkel zum Verkehr	59	GERINGE RUTSCHGEFAHR
im 10 Grad Winkel zum Verkehr	62	GERINGE RUTSCHGEFAHR
SLIDER 55 TESTERGEBNISSE - TROCKEN		
parallel zum Verkehr	93	GERINGE RUTSCHGEFAHR
senkrecht zum Verkehr	116	GERINGE RUTSCHGEFAHR
im 45 Grad Winkel zum Verkehr	105	GERINGE RUTSCHGEFAHR
im 10 Grad Winkel zum Verkehr	99	GERINGE RUTSCHGEFAHR
SLIDER 55 TESTERGEBNISSE - NASS		
parallel zum Verkehr	52	GERINGE RUTSCHGEFAHR
senkrecht zum Verkehr	54	GERINGE RUTSCHGEFAHR
im 45 Grad Winkel zum Verkehr	41	GERINGE RUTSCHGEFAHR
im 10 Grad Winkel zum Verkehr	38	GERINGE RUTSCHGEFAHR

SICHERHEIT



20mm TIEFE AUSFÜHRUNG



40mm TIEFE AUSFÜHRUNG



Die LowPro 100 eignet sich für Fußwege und Straßen und deckt Gräben jeder Tiefe ab. Das recycelte Material ist sehr fest, sodass es auch bei großen Belastungen nicht bricht.

- Hält dem Gewicht jedes Fahrzeugs stand. Der enge Rohrgraben ist deutlich schmaler als ein Fahrzeugreifen breit ist, sodass das Gewicht gut verteilt wird und von den Rohrgrabenwänden aufgenommen werden kann.

- Eignet sich für jede Grabentiefe: 20mm bis 1000mm

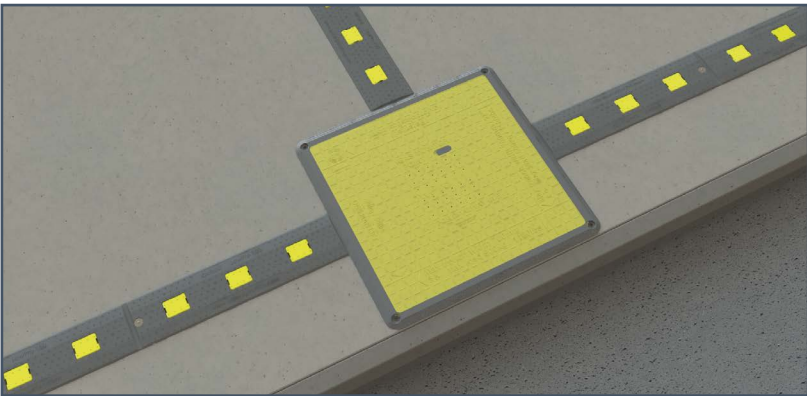
- Passt gut und sicher in den Graben

- Gute Sichtbarkeit bei Tag und Nacht durch Einsätze in Warnfarbe

- Hohe Rutschfestigkeit



Einsätze in Warnfarbe



Über einer T-Kreuzung, wo der Rohrgraben in einen Hausanschluss mündet, kann eine LowPro 15/10 platziert werden.

Die LowPro 15/10 eignet sich für Fußgänger und 3,5t Fahrzeuge über Rohrgraben einer Breite bis 900mm.

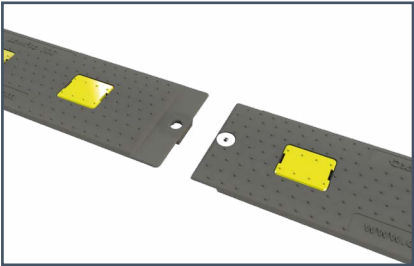




VERLEGUNG

So verlegen Sie die LowPro 100 sicher und effektiv (s.u.).

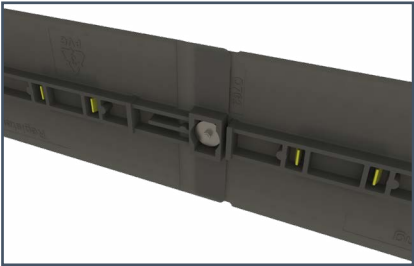
Bitte führen Sie vor dem Verlegen eine Gefährdungsbeurteilung durch, um die Anwendbarkeit für Ihre Arbeitsumgebung sicher zu stellen.



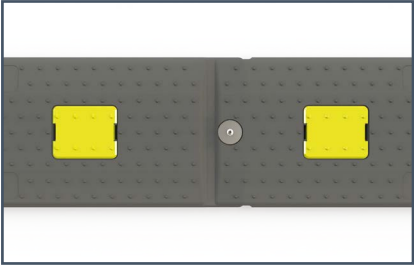
Die LowPro 100 wird mit Fixierungen ausgeliefert.



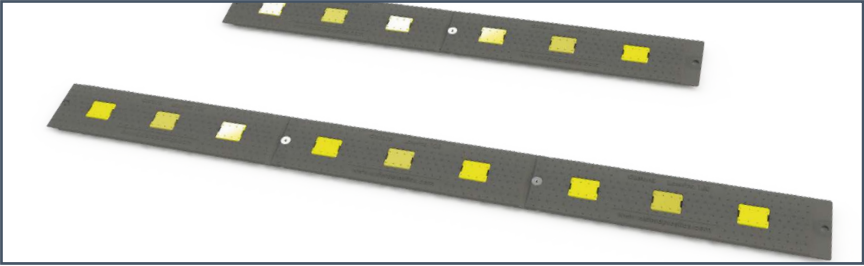
Schieben Sie die LowPros ineinander, führen Sie die Schraube von der Oberseite durch die Beilagscheibe und anschließend durch die LowPros.



Legen Sie die zweite Beilagscheibe auf und arretieren Sie die Schraube mithilfe der Mutter.



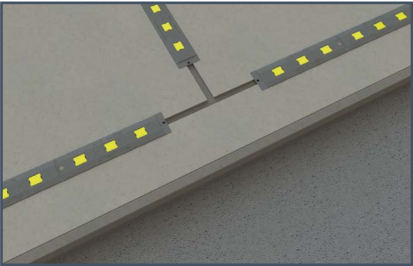
Verwenden Sie hierfür einen 10mm Schraubenschlüssel und einen 4mm Imbusschlüssel.



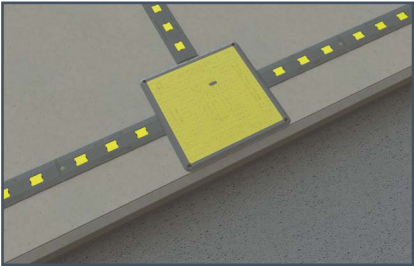
Verbinden Sie jeweils zwei oder drei LowPro 100 zu 2m oder 3m langen Abdeckungen. So geht das Verlegen anschließend schneller.



Anwendbar für Grabenbreiten zwischen 75mm und 100mm auf Gehwegen und Straßen.

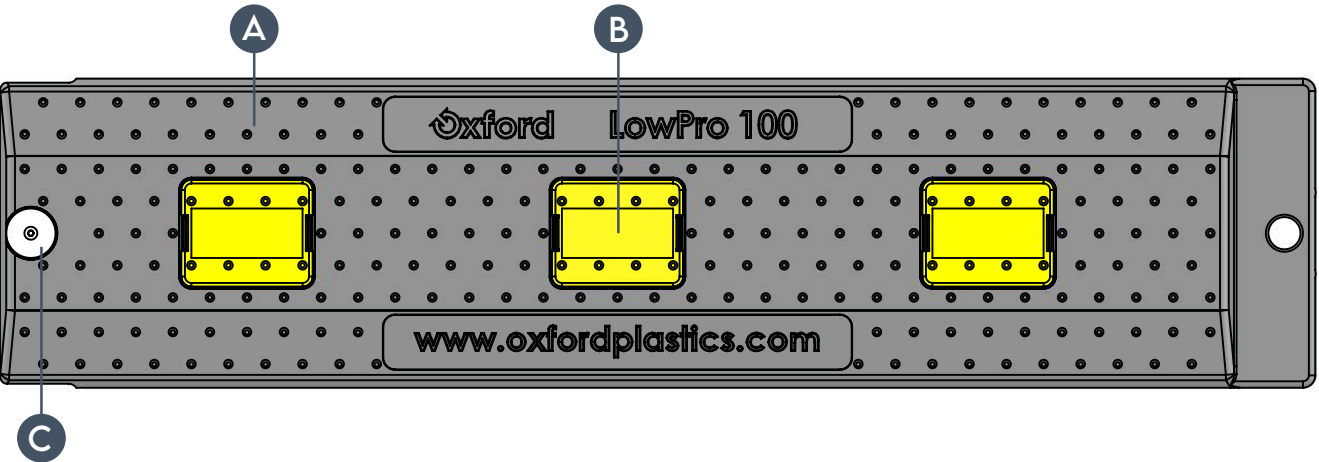


Schieben Sie die LowPro 100 in den Rohrgraben.



Verwenden Sie an T-Kreuzungen, wo der Rohrgraben in einen Hausanschluss übergeht, eine LowPro 15/10.

RECYCLEFÄHIGKEIT



GEFERTIGT AUS RECYCELTEM MATERIAL

	Part name	Material	Product code
A	LowPro 100	Recyceltes Plastik	O761 / O762
B	Einsätze in Warnfarbe	HDPE	
C	Beilagscheiben, Schraube & Mutter	Stahl	



GESCHLOSSENE KREISLAUFWIRTSCHAFT

Das Produkt kann am Ende seiner Lebensdauer zum Recycling an Oxford Plastics zurückgesendet werden.

MÖGLICHKEIT ZUR REPARATUR UND NACHLIEFERUNG

Die LowPro 100 ist ein modulares System. Die Einsätze in Warnfarbe und die Befestigungen sind als Ersatzteile erhältlich.

WAS VERSTEHT MAN UNTER MICRO-TRENCHING?

Im Breitbandausbau werden schmale Rohrgräben bis 100 mm Breite verwendet. Hierfür ist die LowPro 100 geeignet.

Micro-Trenching ist eine Verlegemethode, die speziell im Kabelbau in Gehwegen oder Straßen zur Ausführung kommt.

Kabel werden in Rohrgräben von Breiten bis 10 cm und Tiefen von 10 bis 30 cm eingebracht.

Micro-Trenching Rohrgräben sind schmaler als 20 cm und nicht tiefer als 40 cm

- Der Rohrgraben wird in den Asphalt gefräst.
- Die Kabel werden in den Rohrgraben abgelegt.
- Der Rohrgraben wird provisorisch abgedeckt oder abgesperrt.
- Abschließend wird der Rohrgraben verfüllt und die Oberfläche wieder hergestellt.



KONTAKTINFORMATIONEN

Oxford Plastic Systems Ltd
Unit T2, Enstone Business Park
Enstone, Chipping Norton
Oxfordshire
OX7 4NP
United Kingdom

sales@oxfordplastics.com
Tel: +49 (0)800 7236802



